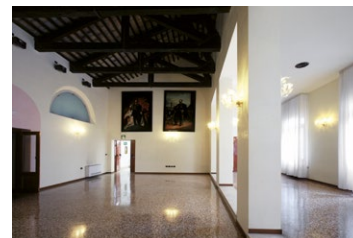


Sala Teatro

+ room 4, room 5
e atrio colonne



SPECIFICHE

- > primo piano
- > aria condizionata
- > wi-fi
- > copertura internet via cavo
- > dotazione tecniche, pag. 2

SALA TEATRO

- > capienza: 90 posti
- > dimensioni: 15,5x9,5 m; H 4,9 m

ROOM 4

- > capienza: 20 posti
- > dimensioni: 8,5x3,5 m; H 4 m

ROOM 5

- > capienza: 12 posti
- > dimensioni: 6,5x3,5 m; H 4 m

ATRIO COLONNE

- > dimensioni: 11x9,70 m; H 3.9/5 m

SPECIFICATIONS

- > first floor
- > air conditioning
- > wi-fi
- > cable internet coverage
- > technical facilities, page 2

THEATRE HALL

- > Maximum capacity: 90
- > Size: 15.5x9.5 m; H 4.9 m

ROOM 4

- > Maximum capacity: 20
- > Size: 8.5x3.5 m; H 4 m

ROOM 5

- > Maximum capacity: 12
- > Size: 6.5x3.5 m; H 4 m

COLUMNS HALL

- > Size: 11x9.70 m; H 3.9/5 m

La **Sala Teatro**, situata al primo piano, raggiungibile da una comoda scala e da un ascensore, ha una capienza flessibile da 40 a 90 posti. Bella sala a capriate, con moderne dotazioni multimediali, si affaccia da un lato sullo splendido parco dell' isola e dall'altro sulla laguna. Le **Room 4** e **5** adiacenti alla Sala Teatro, grazie alle loro dimensioni, sono adatte ad ospitare piccole riunioni o essere adibite a sala segreteria dell'evento stesso. L'**Atrio Colonne**, foyer di entrata della sala Teatro, dal pavimento in marmo italiano, è ideale per accogliere coffee break, welcome cocktail o lunch a buffet, la segreteria per le registrazioni oppure pannelli espositivi.

The Theatre Hall, located on the first floor and accessible by means of easy stairs and a lift, has a flexible capacity of between 40 and 90. The attractive hall with trussed ceiling and modern multimedia facilities looks out on one side over the island's splendid park and on the other over the lagoon.

The small size of **Rooms 4** and **5** adjacent to the Theatre makes them ideal for small meetings or to accommodate the event organiser's office. With its Italian marble floor, the Theatre foyer, known as the **Columns Hall**, is ideal for coffee breaks, welcome cocktails or buffet lunches, the registration secretariat or display panels.

Sala Teatro / Theatre Hall	90	48	40	48
Room 4 / Room 4	20	—	16	16
Room 5 / Room 5	12	—	8	10

CONTACT

congressi@servizimetropolitani.ve.it

dotazione tecniche e logistiche technical and logistical facilities



	wi-fi/Hdsl*	audio	microfoni da tavolo e radiomicrofono	videoproiettore	schermo	laptop	lavagna a fogli mobili	telecomando laser point	assistenza tecnica 8:30-18:30
	wi-fi/Hdsl*	audio	tabletop and radio microphone	video projector	screen	laptop	flip chart board	remote control laser pointer	technical assistance 8:30-18:30
Auditorium	●	●	●	●	●	●	●	●	●
Sala Teatro	●	●	●	●	●	●	●	●	●
Room 4	●						●		
Room 5	●						●		
Room 2	●				●		●		
Room 3	●				●		●		
Room 6	●	●	●	●	●	●	●	●	●
Room 7	●			●	●		●		
Room 8	●			●	●		●		
Room 9	●						●		
Atrio Colonne	●						●		
Sala Basaglia**	●	●	●	●	●	●	●	●	●
Grecale Sala E**	●								

Le dotazioni indicate si riferiscono all'attrezzatura presente in sala, che può essere integrata con noleggio di servizi esterni

* La rete wi-fi della San Servolo Servizi non richiede nessuna procedura di accreditamento

** Sale prive di allestimenti. Possibilità di noleggio di dotazioni tecnico-logistiche

The indicated facilities refer to the equipment present in the room or hall and can be supplemented by hiring from external services

* The wi-fi coverage provided by San Servolo Servizi does not require any accreditation procedure

** Rooms without facilities. Technical and logistical equipment and facilities may be hired